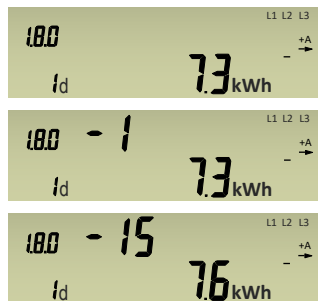


# Historische Verbrauchswerte und Datenschutz

## Bedienablauf historische Verbrauchswerte

Es können die Daten der letzten 24 Monate abgerufen werden. Durch langes Leuchten auf den Wert 1d (analog auch 7d, 30d, 365d) gelangen Sie zum aktuellen Tageswert. Dieser ist in der ersten Zeile mit -1 gekennzeichnet. Durch weitere kurze Lichtimpulse gelangen Sie zu den 730 Tageswerten (bzw. 104 Wochenwerten, 24 Monatswerten und zwei Jahreswerten).



1. Tageswert

↓ 5 Sek. leuchten

1. Tageswert

↓ Weitere kurze Lichtimpulse

z.B. 15. Tageswert

## INFO-Schnittstelle

Über die INFO-Schnittstelle werden im Sekundentakt Zählerinformationen und Zählerstände ausgegeben. Es kann zwischen dem reduzierten (InF OFF) und dem erweiterten Datensatz (InF On) gewählt werden. Die Bedienung erfolgt analog zur Datenschutzoption (siehe unten).

## Datenschutzoption



Schalten Sie die Anzeige auf **Pln (Datenschutzoption)**. Die Datenschutzoption beinhaltet zwei Zustände:

„on“ → PIN-Code-Eingabe wird gewünscht

„off“ → PIN-Code-Eingabe wird nicht gewünscht

Beim Einbau ist die Option „on“ aktiv. Wenn Sie Ihre Verbrauchswerte dauerhaft freischalten wollen, gehen Sie wie folgt vor: Um die Anzeige von „on“ auf „off“ zu setzen, leuchten Sie mit der Taschenlampe fünf Sekunden auf den optischen Sensor. Ihre Infoanzeige ist jetzt dauerhaft aktiviert.



## Fragen & Antworten

### Muss ich für die Zählerablesung meine PIN eingeben?

Nein, Sie können den aktuellen Zählerstand jederzeit am Gerät ablesen.

### Wie erhalte ich die PIN?

Nach dem Einbau der modernen Messeinrichtung oder bei einem Umzug in eine Wohnung mit bereits vorhandener moderner Messeinrichtung melden Sie sich bei unserer kostenfreien Service-Hotline unter **0800 4804-400**. Nach Angabe von Zählernummer und Anschrift wird Ihnen die PIN kostenlos zugestellt.

### Kann ich die PIN ändern?

Die PIN ist fest im Zähler hinterlegt und kann von Ihnen nicht geändert werden.

### Was ist, wenn ich eine falsche PIN eingebe?

Die PIN kann beliebig oft falsch eingegeben werden. Der Zähler wird deshalb nicht gesperrt.

### Was ist, wenn ich die PIN vergessen habe?

Bitte wenden Sie sich in diesem Fall an unsere kostenfreie Service-Hotline unter **0800 4804 400**. Nach Angabe der Zählernummer und Ihrer Anschrift wird Ihnen die PIN kostenlos zugestellt.

### Sie haben noch Fragen?

Bei weiteren Fragen rufen Sie gerne unsere kostenfreie Service-Hotline ☎ **0800 4804-400** an oder besuchen Sie unsere Internetseite: 🌐 **www.stuttgart-netze.de**



## Moderne Messeinrichtung Bedienungsanleitung

# Stromverbrauch im Blick

Die moderne Messeinrichtung zeigt Ihnen in der ersten Displayzeile den/die für die Abrechnung relevanten Zählerstand/-stände rollierend (zehn Sekunden) an.

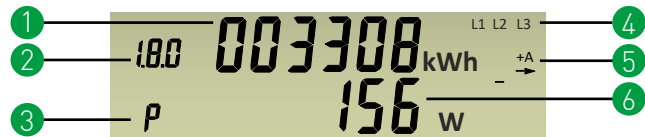
Zusätzlich können in der zweiten Displayzeile individuelle Energiewerte angezeigt werden, die Ihnen helfen sollen, Ihren Energieverbrauch transparenter zu machen. Diese Werte dienen ausschließlich Ihrer Information und sind für Ihre Stromrechnung irrelevant. Werte für eine Stromlieferung (d.h. Kunde liefert Energie in das Netz) werden nur gebildet, wenn Sie eine Erzeugungsanlage betreiben und Energie in Liefer-richtung vom Zähler gemessen wird. Um sich diese Werte anzeigen zu lassen, wird die PIN benötigt.

Folgende individuelle Energiewerte können angezeigt werden:

1. aktuelle Leistung in Watt
2. Verbrauch innerhalb Ihres selbst gewählten Zeitraums
3. Verbrauch der letzten zwei Jahre, unterteilt in:
  - // 730 Tageswerte // 104 Wochenwerte
  - // 24 Monatswerte // 2 Jahreswerte

Die Bedienung des Zählers erfolgt durch Lichtimpulse einer handelsüblichen Taschenlampe.

## Informationen zum Display



### 1 Abrechnungsrelevanter Zählerstand für die Ablesung

Diese Zeile ist außerhalb des Menüs immer sichtbar. Die Anzeige erfolgt in kWh (Kilowattstunden) ohne Nachkommastellen.

### 2 Kennzeichnung der Register

Dies ist eine genormte technische Kennzeichnung (OBIS-Code): 1.8.0 Gesamtverbrauch; 2.8.0 Gesamteinspeisung. Die beiden Werte werden bei einem Zweirichtungszähler alle zehn Sekunden rollierend angezeigt.

### 3 Menüpunkte

Mit kurzen Lichtimpulsen auf den optischen Sensor können Sie zwischen den Menüpunkten wechseln. Erst nach Durchlauf des jeweiligen Zeitraums sind die Verbrauchswerte verfügbar.

- P Aktuelle Leistung
- Pin PIN-Eingabe erforderlich
- E Verbrauch seit letzter Nullstellung
- E Clr Zurücksetzen des Verbrauchs seit letzter Nullstellung
- „X“d Verbrauch der letzten „X“ Tage („X“ kann 1, 7, 30 oder 365 Tage betragen)
- HIS Clr Zurücksetzen der historischen Werte
- InF Option zum Freischalten der INFO-Schnittstelle
- Pin Datenschutzoption

### 4 Statusanzeige der Spannungsversorgung

Der Zähler wird in der Regel 3-phasig angeschlossen. Diese Anzeige überwacht die Spannungsversorgung.

### 5 Anzeige der Energierichtung

- +A Sie beziehen Strom
- A Sie speisen Strom ein

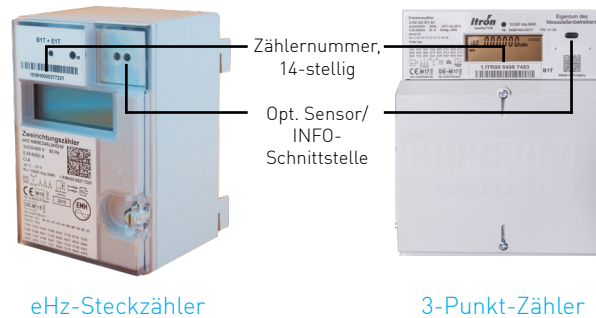
### 6 Anzeige der Verbrauchsinformation

Der Energieverbrauch wird in Kilowattstunden (kWh) angezeigt. Die Leistung in Watt (W).

## Eingabe der PIN



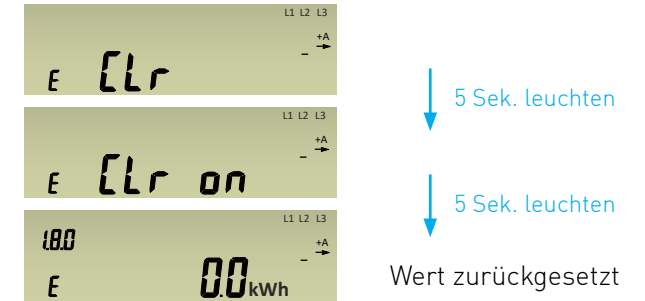
Für die Eingabe der PIN leuchten Sie auf den optischen Sensor. Nach dem Displaytest wird die PIN abgefragt. Die Ziffernfolge beginnt mit 0 und endet mit 9. Durch Lichtimpulse auf den optischen Sensor kann die Ziffer auf der jeweiligen Stelle hochgezählt werden. Nachdem Sie die richtige Ziffer auf der ersten Stelle eingegeben haben, warten Sie bitte drei Sekunden, danach springt die Eingabe auf die zweite Stelle usw.



# Zurücksetzen

## Verbrauch eines selbst gewählten Zeitraums

Um - vergleichbar mit dem Tages-Kilometerzähler des Autos - den Verbrauch eines selbst gewählten Zeitraums zu messen, muss der Wert „E“ zurückgesetzt werden. Nach dem Zurücksetzen wird unter dem Menüpunkt „E“ der Verbrauch seit dem Zurücksetzen angezeigt.



Um den Rücksetzvorgang abzubrechen, leuchten Sie im zweiten Schritt nur kurz mit der Taschenlampe auf den Sensor. Die Anzeige wechselt von „Clr on“ auf „Clr“ zurück.

## Historische Verbrauchswerte

Diese Funktion ist empfehlenswert bei Auszug oder Neueinzug in eine Wohnung. Wenn Sie Ihre historischen Verbrauchswerte (1d, 7d, 30d und 365d) zurücksetzen wollen, schalten Sie die Anzeige auf „HIS Clr“ und folgen Sie dem abgebildeten Ablauf unten. Die Werte 1d, 7d, 30d und 365d sind nun zurückgesetzt und werden mit „-.-“ angezeigt. Der Verbrauch über Ihren selbst gewählten Zeitraum wird nicht gelöscht.

