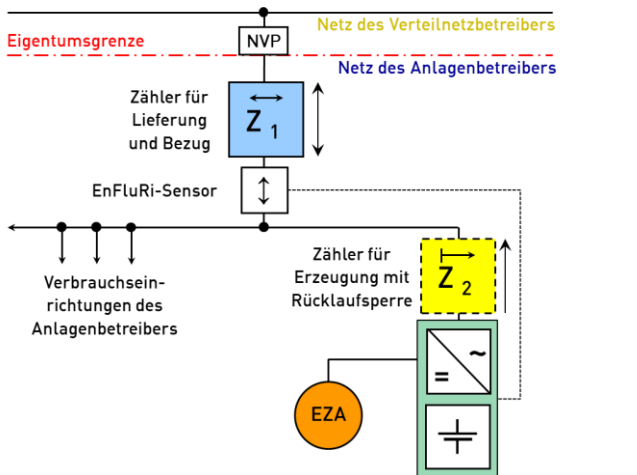


Überschuss nach MK3/MK4 mit DC gekoppeltem Wechselrichter

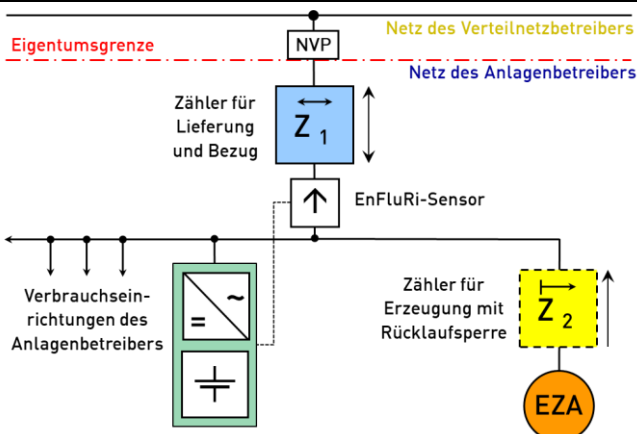


Z₂* wird für Anlagen mit vergütetem Eigenverbrauch/vergüteter Erzeugung benötigt.

Kein Bezug, mit Ausnahme von Erhaltungsladung, aus dem Netz und keine Rücklieferung ins Netz zulässig. Version mit Einspeisung ins Netz möglich.

Universell für alle Spannungsebenen anwendbar

Überschuss nach MK3/MK4 mit AC gekoppeltem Wechselrichter

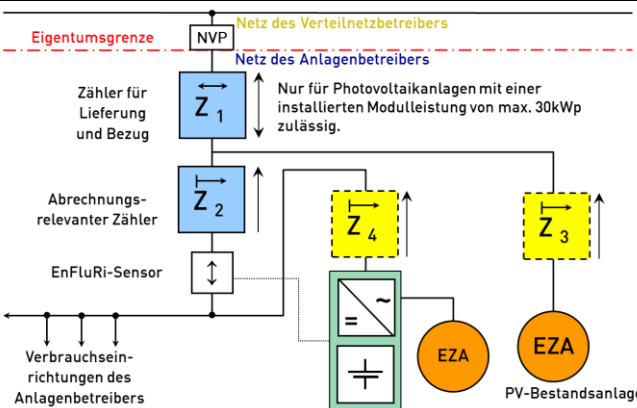


Z₂* wird für Anlagen mit vergütetem Eigenverbrauch/vergüteter Erzeugung benötigt.

Kein Bezug, mit Ausnahme von Erhaltungsladung, aus dem Netz und keine Rücklieferung ins Netz zulässig. Version mit nur keine Einspeisung ins Netz möglich.

Universell für alle Spannungsebenen anwendbar

Überschuss nach MK7 mit AC/DC gekoppeltem Wechselrichter



Z₃* und Z₄* wird für Anlagen mit vergütetem Eigenverbrauch/vergüteter Erzeugung benötigt.

Kein Bezug, mit Ausnahme von Erhaltungsladung, aus dem Netz und keine Rücklieferung ins Netz zulässig. Version mit Einspeisung ins Netz möglich.

Nur in 0,4kV-Anlagen möglich

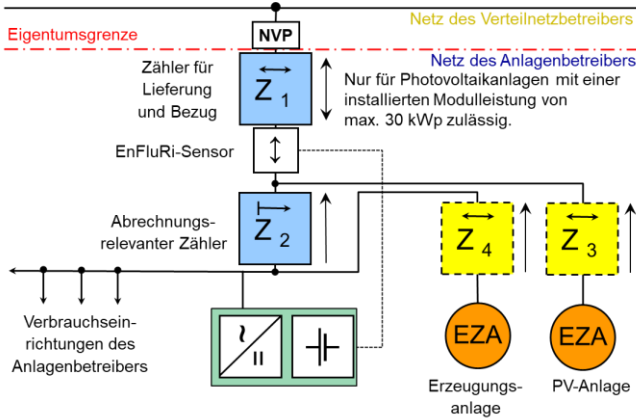
- | | | | |
|--|--|--|---|
| | Ein-Richtungs-Zähler | | MSB-Zähler für Bezug (und ggf. Einspeisung) |
| | Zwei-Richtungs-Zähler | | MSB-Erzeugungszähler |
| | Ein-Richtungs-Zähler mit Rücklaufsperr | | Zähler Inhouseversorgung/Mieterstrom |
| | Speicher | | Erzeugungsanlage |
| | EnFluRi-Sensor | | |
- Transparent dargestellte Anlagen dienen nur der Veranschaulichung z.B. weiterer Anlagen.

Bitte zutreffendes Konzept ankreuzen.
Angaben zur Erzeugungsanlage:

Betreiber der Anlage

Standort der Anlage

Überschuss nach MK7 mit AC gekoppeltem Wechselrichter



Z₃* und Z₄* wird für Anlagen mit vergütetem Eigenverbrauch/vergüteter Erzeugung benötigt.

Der EnFluRi-Sensor kann alternativ auch hinter Z₂ positioniert werden.

Kein Bezug, mit Ausnahme von Erhaltungsladung, aus dem Netz und keine Rücklieferung ins Netz zulässig
Version mit nur keine Einspeisung ins Netz möglich.

Nur in 0,4kV-Anlagen möglich

	Ein-Richtungs-Zähler		MSB-Zähler für Bezug (und ggf. Einspeisung)
	Zwei-Richtungs-Zähler		MSB- Erzeugungszähler
	Ein-Richtungs-Zähler mit Rücklaufsperr		Zähler Inhouseversorgung/ Mieterstrom
	Speicher		Erzeugungsanlage
	EnFluRi-Sensor	Transparent dargestellte Anlagen dienen nur der Veranschaulichung z.B. weiterer Anlagen.	

Bitte zutreffendes Konzept ankreuzen.
Angaben zur Erzeugungsanlage:

Betreiber der Anlage

Standort der Anlage

***Hinweise zum Erzeugungszähler**

Der Erzeugungszähler ist für folgende Anlagen notwendig:

- PV-Anlagen >10 kWp mit IBN 01.04.2012 bis 31.07.2014
- PV-Eigenverbrauch nach EEG2009 bzw. EEG2012 mit IBN bis 31.03.2012 (30kWp ab 01.01.2009 bzw. <500kWp ab 01.07.2010)
- Erzeugungsanlagen ab 100kW (als LGZ)

Hinweise zum EnFluRi-Sensor:

Dieser Sensor regelt den Speicher um unzulässige Energieströme aus und/oder in das Netz zu unterbinden. Die Pfeilrichtung entspricht der Stromrichtung bei welcher das Laden/Entladen unzulässig ist.

Sofern die gesetzliche Funktion nachweislich erfüllt ist, können auch andere technische Einrichtungen verwendet werden, welche dieselbe Funktion ausführen.

Allgemeine Hinweise:

- Ab 100kW Erzeugungsleistung sind Lastgangzählungen notwendig
- Ab 30kVA sind die Messungen in Wandlerausführung vorzusehen
- Erweiterungen von Erzeugungsanlagen sind grundsätzlich hinsichtlich Messkonzept und der gesetzlichen Zulässigkeit mit dem Einspeiserteam abzustimmen
- Speicherkonzepte in Verbindung mit Mieterstromobjekten siehe [Messkonzepte Mieterstrom und Sondermesskonzepte](#)

Rückfragen zu Speicherkonzepten bitte an einspeiser-stu@stuttgart-netze.de senden.